

PALACIO SINEL DE CORDES

**SEDE TRIENAL DE ARQUITECTURA DE LISBOA
CAMPO SANTA CLARA, 142-145, 1100-474 LISBOA**





LOCALIZAÇÃO





PISO 0, FACHADA PRINCIPAL, 2 portas acesso ao Foyer





PISO 0, FOYER





ESCADARIA PRINCIPAL





PISO 1, SALÃO NOBRE



SALAS CONEXAS AO SALÃO NOBRE



PISO 1, 4 SALAS COMUNICANTES





PISO 2, SALA DA REITORIA





JARDIM DO PALÁCIO, 1020m2



PÁTIO INTERIOR, JARDIM DO PALÁCIO





PISO 2 VITRAL





PISO 3 SÓTÃO - ÁREA OPEN SPACE 83m2





PISO 3, ESPAÇO INDIVIDUAL



A Trienal é o primeiro elemento de um programa mais vasto que passará a funcionar a partir do Palácio Sinel de Cordes situado no Campo de Santa Clara (à Feira da Ladra), o qual é cedido pela Câmara Municipal de Lisboa, no âmbito da estratégia da criação de um pólo criativo. Prosseguimos assim com a missão de fomentar o debate entre os diferentes grupos envolvidos na conceção, programação, prática e crítica de arquitetura, arquitetura paisagista e urbanismo, sejam arquitetos, artistas, estudantes de arquitetura, filósofos, economistas, jornalistas, antropólogos, políticos e autores de todo o país.

O Palácio Sinel de Cordes é uma construção palaciana de meados de setecentos mandada construir pela família Sinel de Cordes, que segundo os genealogistas consultados provém de uma nobreza flamenga chegada a Portugal no início do século XVII.

Em meados do século XIX o imóvel é adquirido pelo Dr. José Correia Godinho da Costa. No início do século XX funcionava no Palácio a Legação de Itália, época em que ocorreu um violento incêndio que destruiu grande parte do seu interior, posteriormente reconstruído. A partir dos anos 30 passaria a funcionar no palácio uma escola primária, ocupação que se prolongou até 2006. Fechado desde então, o Palácio Sinel de Cordes veio a ser redescoberto no início de 2012 com a chegada da Trienal.

Na 3ª edição sob o tema de Close, Closer, o Palácio é aberto de forma regular entre 12 de Setembro e 15 de Dezembro de 2013 apresentando diferentes projectos associados de cariz pedagógico bem como actividades educativas.

O PALACIO SINEL DE CORDES



A Trienal de Arquitectura de Lisboa é uma organização sem fins lucrativos cuja missão é investigar, dinamizar e promover o pensamento e a prática em arquitetura, realizando a cada três anos um grande fórum de debate, reflexão e divulgação que cruza fronteiras disciplinares e geográficas.

A primeira Trienal, Vazios Urbanos, realizou-se em 2007 com um programa de exposições, concursos e conferências internacionais que envolveu 52 000 visitantes e participantes. Em 2010, na sua segunda edição, Falemos de Casas consolidou a presença da Trienal no circuito dos eventos dedicados à arquitetura, atraindo 154 357 pessoas.

A partir da sua nova sede no Palácio Sinel de Cordes, onde está a ser criado um cluster criativo, a Trienal organiza os eventos do programa Intervalo, em simultâneo com a preparação da terceira edição, Close, Closer que se realiza entre 12 de Setembro e 15 de Dezembro de 2013.

A Trienal de Arquitectura de Lisboa (2007 e 2010) foi distinguida com o Alto Patrocínio de S. Exa. O Presidente da República, tendo sido conferido, em 2010, pelo Ministério da Cultura, o estatuto de Interesse Cultural.

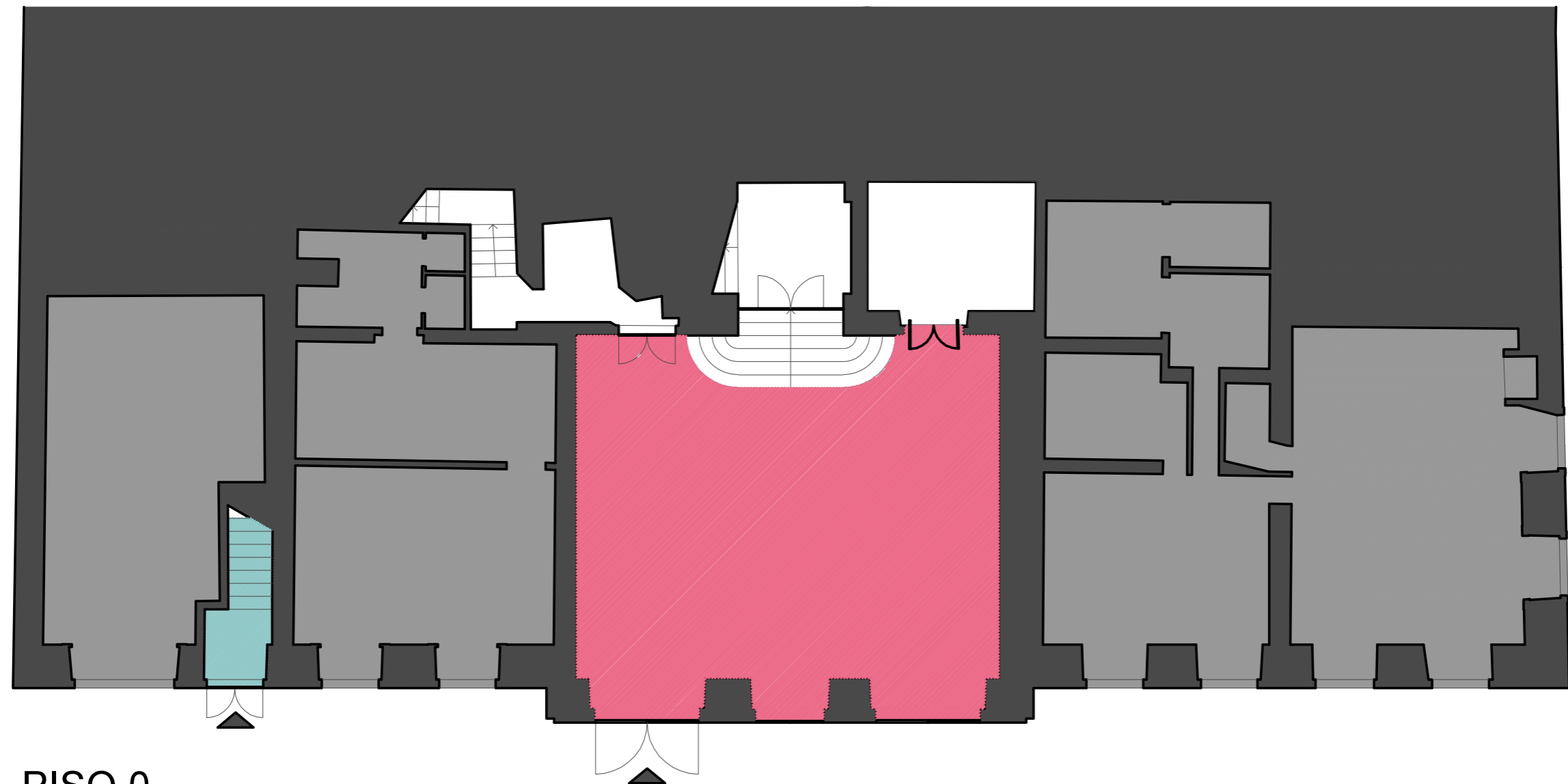
A Trienal obteve no passado dia 8 de Novembro o Estatuto de Utilidade Pública.

PLANTAS

Em azul vão ser espaços de trabalho (individuais ou colectivo). A ocupação vai começar a partir de Outubro 2014 para Piso 0 (sob confirmação) e só a partir de Abril 2015 para o Piso 3 (esta apresentação não

Em rosa e roxo são os espaços de trabalho e expositivos da Trienal, mantendo-se disponíveis ao longo do tempo.





PISO 0



Espaço Programação



Espaços Comuns





PISO 1 (Sobreloja)

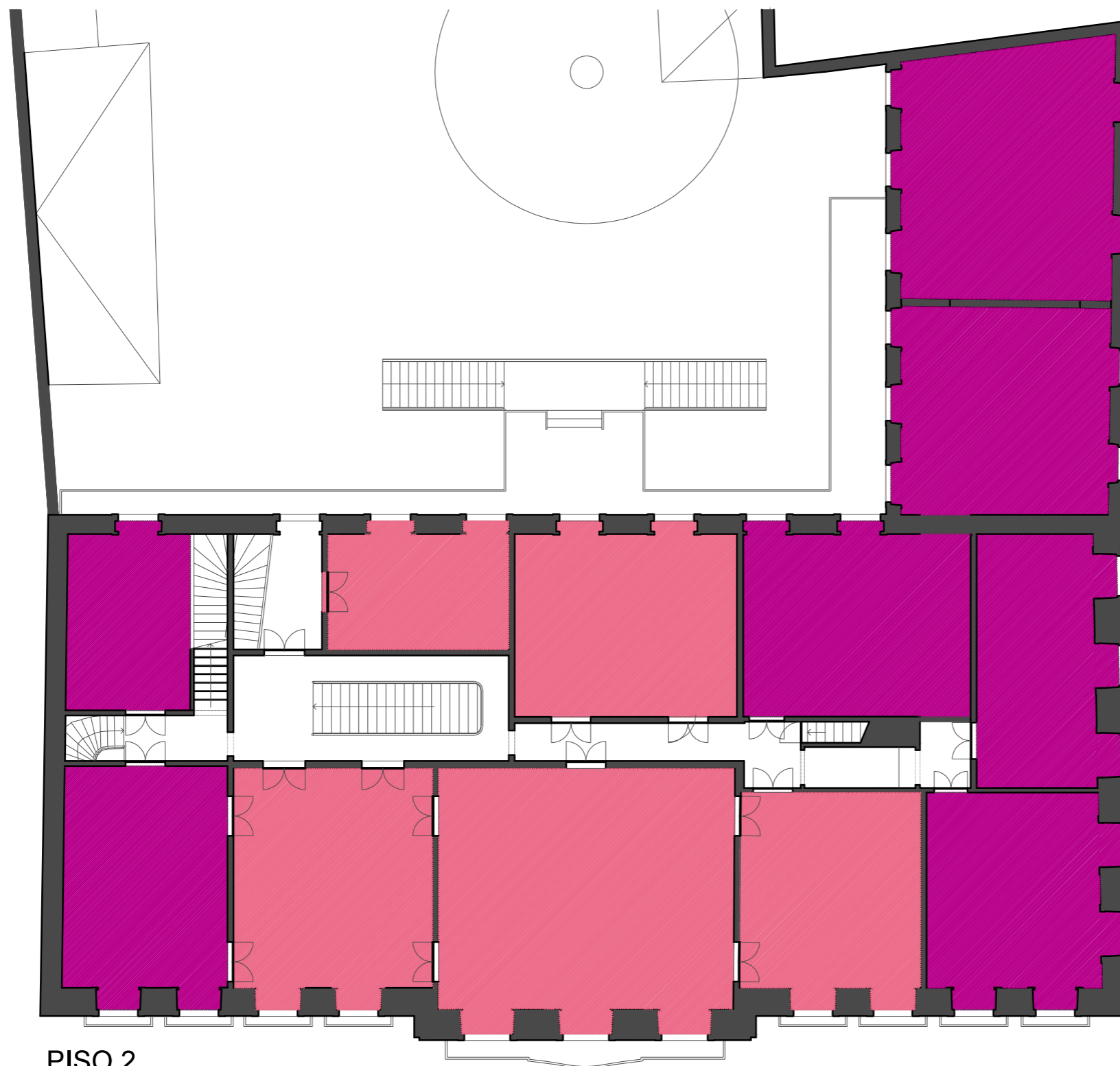


Espaços Disponíveis



Espaços Comuns





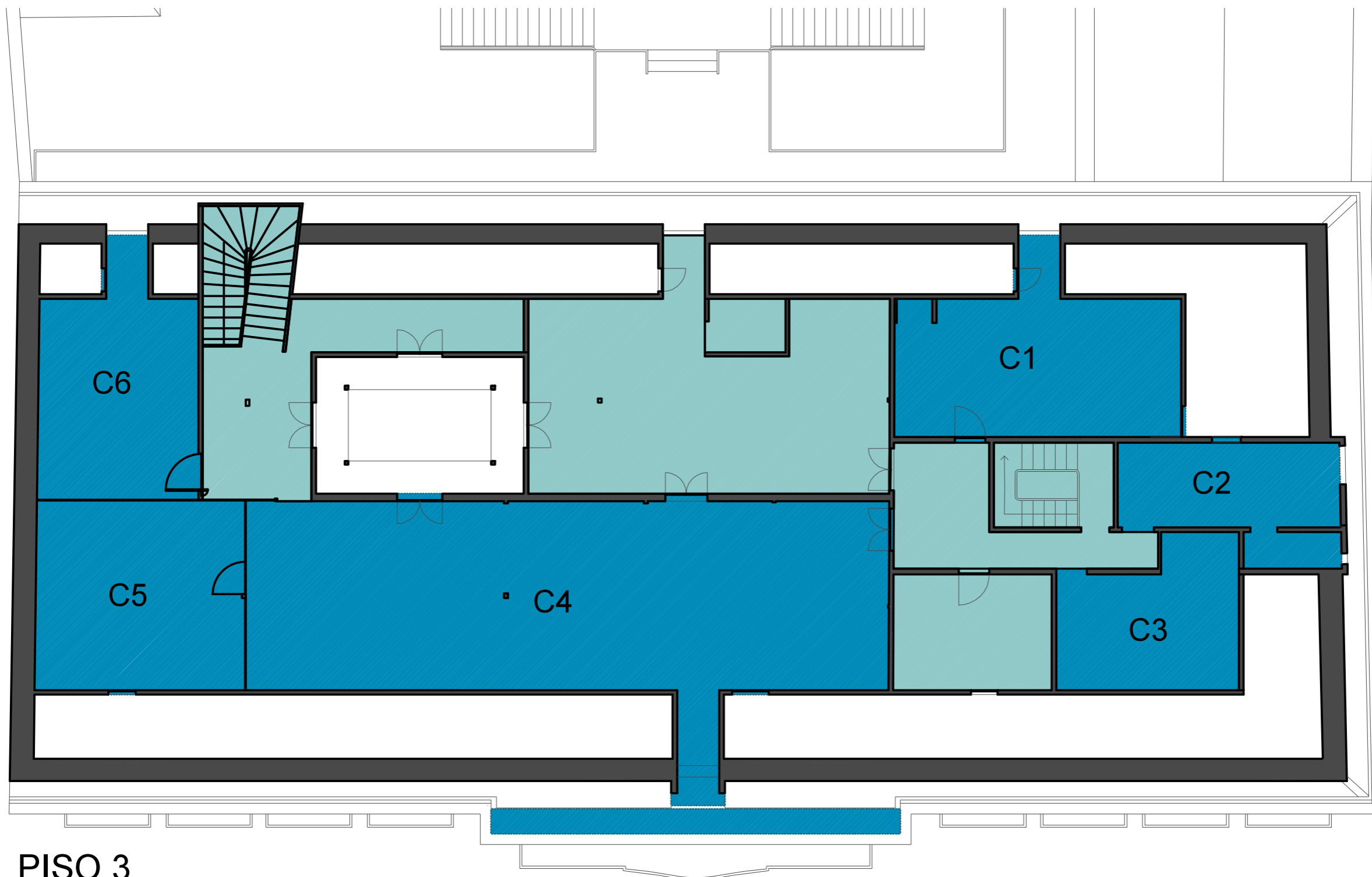
PISO 2



Espaço Trienal



Espaço Programação



PISO 3



Espaços Disponíveis



Espaços Comuns





Trienal de Arquitectura de Lisboa
Lisbon Architecture Triennale

Campo de Santa Clara, 142-145
1100-474 LISBOA
t. + 351 21 346 73 78
www.trienaldelisboa.com

Financiamento e Parcerias

Sara Battesti (Coordenação)
sara.battesti@trienaldelisboa.com